



43 000

**PRACOWNIKÓW
MA DOSTĘP DO Elis**for.all
2023

Od 18 września do 04 października 2023 r.

Elis rozpoczyna czwartą edycję akcjonariatu pracowniczego Elis for All.

Dołącz do grona akcjonariuszy za pośrednictwem FCPE. Razem jest nas 43 000 pracowników z 18 krajów.

 **elis**
Circular services at work



Pomimo wielu wyzwań jakie napotykamy na rynkach światowych, związanych min. z wysoką inflacją i wzrostem kosztów energii, nasz model gospodarki o obiegu zamkniętym pokazuje, że społeczna odpowiedzialność biznesu jest ważna.

Jako pracownicy, jesteście kluczowymi graczami w budowaniu wartości Elis i chcemy, abyście odgrywali długoterminową rolę w rozwoju i sukcesie firmy. W związku z tym mam przyjemność ogłosić, że Grupa rozpoczyna czwartą edycję akcjonariatu pracowniczego Elis dla wszystkich, obejmującą 43 000 pracowników w 18 krajach.

Od 18 września do 4 października 2023 r. pracownicy będą mieli możliwość subskrybowania akcji Elis na preferencyjnych warunkach, stając się w ten sposób akcjonariuszami za pośrednictwem funduszu inwestycyjnego.

Cieszymy się, że będziemy mogli powitać Cię jako jednego z naszych akcjonariuszy.

Didier Lachaud,

Dyrektor Zasobów Ludzkich Grupy

ELIS W SKRÓCIE



blisko
54 000
pracowników



400 000
obsłużonych klientów
na całym świecie



440
central produkcyjnych
i dystrybucyjnych

3,8 mld EUR

skonsolidowanych
obrotów w 2022



1 259,6 mln EUR

EBITDA w 2022

SZCZEGÓŁY OFERTY

Dzięki subskrypcji oferty Elis for All* zyskają Państwo możliwość pośredniego posiadania akcji Elis poprzez fundusz FCPE (Fonds commun de placement d'entreprise - fundusz inwestycyjny dla pracowników) inwestujący w akcje Elis.



ZNIŻKA W WYSOKOŚCI 30% od ceny referencyjnej⁽¹⁾ akcji Elis



DOPLATA FIRMY:
1 akcja za darmo na 10 akcji subskrybowanych⁽²⁾



Państwa inwestycja zostanie **ZABLOKOWANA NA OKRES 3 LAT** z wyjątkiem przypadku wcześniejszego odblokowania (patrz dodatek lokalny)



Państwa **INWESTYCJA BĘDZIE UZALEŻNIONA OD ZMIAN CEN AKCJI ELIS**, jej wzrostów i spadków



DYWIDENDY: Będą Państwo korzystać z ewentualnych dywidend przyznawanych na akcję, które będą reinwestowane w fundusz FCPE, zwiększając tym samym poziom Państwa inwestycji



Koszty obsługi konta funduszu inwestycyjnego (FCPE) są ponoszone przez Elis

* za pośrednictwem FCPE Elis for All - etap 2023. Celem FCPE Elis for All - ETAP 2023 - jest połączenie, po podwyższeniu kapitału, z istniejącym FCPE Elis for All, po uzyskaniu zezwolenia rady nadzorczej funduszu i zgody AMF.

PRZYKŁADY INWESTYCJI

na bazie ceny referencyjnej⁽¹⁾ 13 EUR i ceny subskrypcyjnej 9,10 EUR



| ZAKUP | WARTOŚĆ AKCJI ⁽¹⁾ |
|-------------------------|------------------------------|
| 6 akcji ⁽²⁾ | 78 EUR |
| 10 akcji ⁽²⁾ | 130 EUR |
| 15 akcji ⁽²⁾ | 195 EUR |
| 20 akcji ⁽²⁾ | 260 EUR |

ZAKRES OFERTY

- > Blisko 43 000 pracowników jest uprawnionych do rejestracji w programie.
- > Program jest dostępny w 17 państwach: Francji, Danii, Niemczech, Holandii, Luksemburgu, Belgii, Wielkiej Brytanii, Portugalii, Hiszpanii, Irlandii, Norwegii, Szwecji, Szwajcarii, Polsce, Włoszech, Brazylii i Finlandii.



ZASADY OFERTY

> Zniżka:

Przykładowa
cena
referencyjna

$$13 \text{ EUR} - 30\% = 9,10 \text{ EUR}$$

Cena
subskrypcyjna

- > **Dopłata:** 1 akcja za darmo na 10 akcji subskrybowanych

| ZNIŻKA 30% | DODATEK W AKCJACH ⁽²⁾ | WKŁAD WŁASNY | WARTOŚĆ PORTFELA |
|-------------|----------------------------------|--------------|------------------|
| - 23,40 EUR | 0 | 54,60 EUR | 78 EUR |
| - 39 EUR | 1 | 91 EUR | 143 EUR |
| - 58,50 EUR | 1 | 136,50 EUR | 208 EUR |
| - 78 EUR | 2 | 182 EUR | 286 EUR |

(1) Cena referencyjna: średnia z 20 kursów otwarcia akcji Elis poprzedzających realizację operacji.

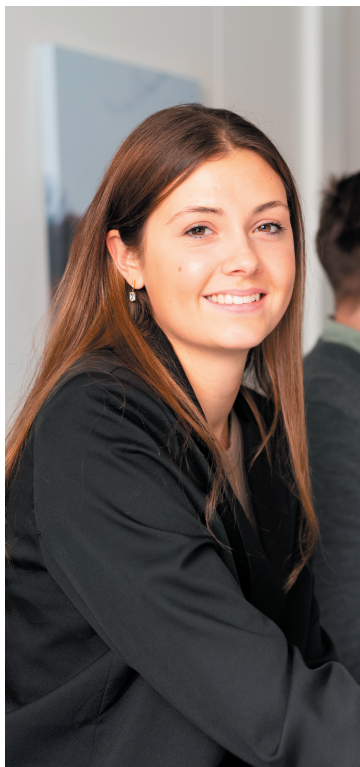
(2) Lub równowartość udziałów w FCPE Elis for All zainwestowanych w Państwa imieniu w akcje Elis.

JAKĄ KWOTĘ MOŻNA ZAINWESTOWAĆ?

50 EUR
MINIMALNA

Minimalna kwota inwestycji w Elis for All jest ustalona na poziomie 50 EUR.

Maksymalna kwota jest ograniczona do jednej czwartej Państwa rocznego wynagrodzenia brutto w roku 2023, a jej górna granica wynosi 50 000 EUR.



JAKIE SĄ DOSTĘPNE SPOSOBY PŁATNOŚCI?

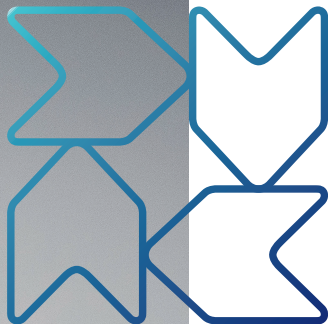
- ▶ Państwa subskrypcja powinna zostać opłacona przelewem bankowym nie później niż do dnia 4 października 2023 roku zgodnie z zasadami opisanymi w dodatku lokalnym. Prosimy o zapoznanie się z tym dokumentem.

CO SIĘ DZIEJE W PRZYPADKU NADSUBSKRYPCJI?

Oferta Elis for All 2023 dotyczy maksymalnie 2 000 000 akcji. Jeżeli zapisy na subskrypcje przewyższą pulę akcji udostępnionych dla tej operacji, zostanie zastosowana redukcja.

Będzie ona poprzedzona obliczeniem wskaźnika redukcji poprzez podzielenie całkowitej liczby akcji w ofercie przez liczbę akcji, na które dokonano zapisu. Każda subskrypcja zostanie poddana temu wskaźnikowi redukcji, aby nie przekroczyć dopuszczalnej puli.





SUBSKRYPCJA

OFERTY

Elisfor.all

Nowe możliwości dla wszystkich

Podwyższenie kapitału jest oferowane wyłącznie pracownikom firmy Elis oraz jej oddziałów należących do Międzynarodowego Programu Oszczędności Pracowniczych (PEGI).

Aby z niego skorzystać, wystarczy być pracownikiem Grupy i mieć co najmniej 3-miesięczny staż w dniu otwarcia okresu subskrypcji.

Subskrypcja w zasięgu kilku kliknięć*

W celu szybkiego przeprowadzenia subskrypcji stworzyliśmy prostą i bezpieczną platformę internetową.

1 Należy wejść na stronę
<https://pl.elis.com/pl/EFA>

2 Następnie należy kliknąć przycisk
Weź udział w ELIS FOR ALL 2023

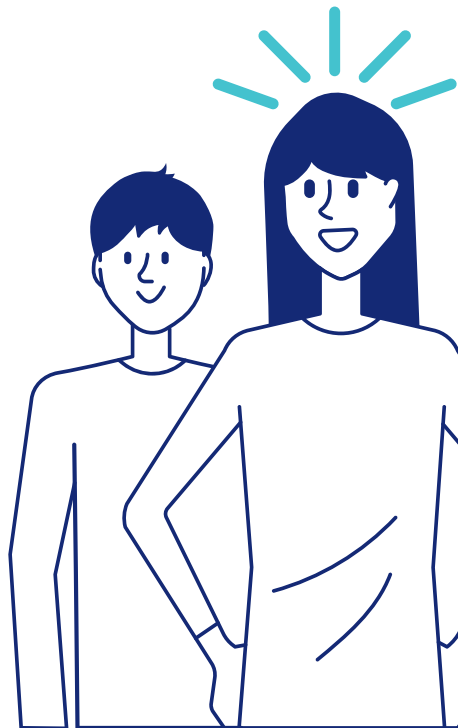
3 Użyć identyfikatora i hasła
przesłanego pocztą.

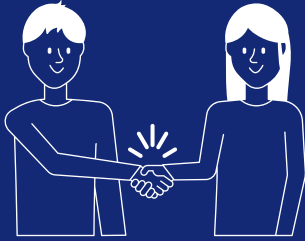
4 Sprawdzić i uzupełnić informacje
osobiste

5 Wpisać kwotę, którą chcą
Państwo zainwestować

6 Zatwierdzić subskrypcję

** Jeżeli nie mają Państwo dostępu do Internetu, zachęcamy do kontaktu z Działem HR.*





HARMONOGRAM OPERACJI

15 września 2023 r.

Ustalenie ceny subskrypcyjnej



**od 18 września 2023 r.
do 4 października 2023 r.**

Okres subskrypcji



4 października 2023 r.

Ostateczna data przelewu za subskrypcję



7 listopada 2023 r.

Podwyższenie kapitału i przekazanie akcji FCPE



2026

**Dostęp do aktywów po upływie 3 lat
(z wyjątkiem wcześniejszego odblokowania)**

Po dokonaniu subskrypcji...

Wartość inwestycji będzie uzależniona od zmian ceny akcji Elis, jej wzrostów i spadków. Dlatego jest obarczona ryzykiem straty kapitału.

W zależności od przepisów podatkowych obowiązujących w Państwa kraju posiadana subskrypcja, uzyskanie dywidend od subskrybowanych akcji lub ich odsprzedaż mogą podlegać opodatkowaniu lub konieczności złożenia deklaracji w urzędzie skarbowym.

Inwestycja nie jest objęta gwarancją zachowania kapitału. Biorąc pod uwagę to ryzyko, zaleca się ocenę potrzeby zróżnicowania instrumentów oszczędnościowych.

Jak w przypadku każdej wartości przedsiębiorstwa, zmiana wyników osiągniętych w przeszłości nie przesądza o wynikach osiągniętych w przyszłości.



elis.com



OSTRZEŻENIE

Niniejsza broszura przeznaczona jest wyłącznie dla uprawnionych pracowników Elis. Dokument powszechnej rejestracji Elis, jak również inne dokumenty informacyjne publikowane okresowo, w szczególności te o charakterze finansowym, są dostępne na stronie internetowej przedsiębiorstwa www.elis.com. Zapraszamy do zapoznania się z tymi dokumentami, ponieważ zawierają ważne informacje związane z działalnością przedsiębiorstwa, jego strategią i wyznaczonymi celami, czynnikami ryzyka związanymi z przedsiębiorstwem i jego działalnością, jak również wynikami finansowymi. Informacje zawarte w niniejszej broszurze mają charakter wyłącznie informacyjny i nie są doradztwem finansowym lub inwestycyjnym ze strony przedsiębiorstwa Elis lub jego filii. Należy wziąć pod uwagę, że wyniki osiągnięte w przeszłości na akcjach Elis nie przesądzają o przyszłej tendencji zmiany ich kursu, a inwestycja na giełdzie nie jest pozbawiona ryzyka. W zależności od przepisów podatkowych obowiązujących w Państwie kraju posiadana subskrypcja, uzyskanie dywidend od subskrybowanych akcji lub ich odsprzedaż mogą podlegać opodatkowaniu lub konieczności złożenia deklaracji w urzędzie skarbowym. Niniejsza oferta została Państwu przedstawiona jako uprawnionym pracownikom Grupy Elis. Broszura, jak i każdy inny przekazany lub udostępniony dokument w ramach niniejszej oferty, nie zmienia w żadnym zakresie Państwa umowy o pracę ani praw i obowiązków z niej wynikających, ani też Państwa sytuacji w Grupie Elis. Korzyści przedstawione w niniejszej ofercie nie są uznawane za element wynagrodzenia, który może być brany pod uwagę podczas kalkulacji przyszłych korzyści. Możliwość uczestniczenia w niniejszej ofercie nie przesądza o wprowadzeniu podobnych ofert w przyszłości, ani o możliwości w nich uczestniczenia. Każdy pracownik osobiście i swobodnie podejmuje decyzję o skorzystaniu z niej.